

Impressum

Inhalt: Roland Braun, Irina Kraus-Johnsen
Gestaltung: www.bludovsky.net
Stand: Oktober 2020

Mitglieder des
Netzwerk Schimmelberatung Hamburg



Netzwerk Schimmelberatung Hamburg
c/o Regionalverband Umweltberatung Nord e.V.
Herzmoortwiete 2, 22417 Hamburg

Telefon: 040-40 40 05
info@netzwerk-schimmelberatung-hamburg.de
www.netzwerk-schimmelberatung-hamburg.de

Irgendwann passiert es: Hilfe, Schimmel in der Wohnung! Dann heißt es kühlen Kopf bewahren und die richtigen Schritte einleiten. Mit dem vorliegenden Ablaufschema will das Netzwerk Schimmelberatung Hamburg Hilfestellung bei der Einschätzung des tatsächlichen Problems und Hinweise für eine sachgerechte Vorgehensweise geben.

Weitere Informationen zum Umgang mit Schimmelpilzproblemen und insbesondere auch zur Vorbeugung finden Sie auf:

www.netzwerk-schimmelberatung-hamburg.de

Was tun bei Schimmelfall? – Ablaufschema »Schimmelpilzbefall«

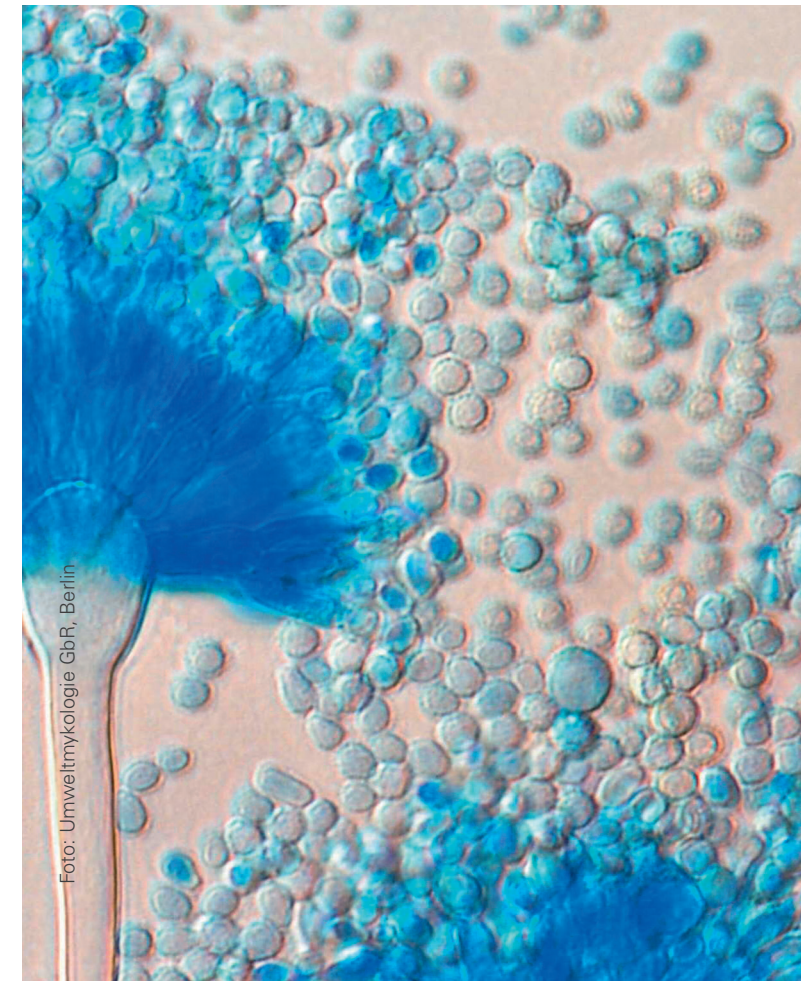
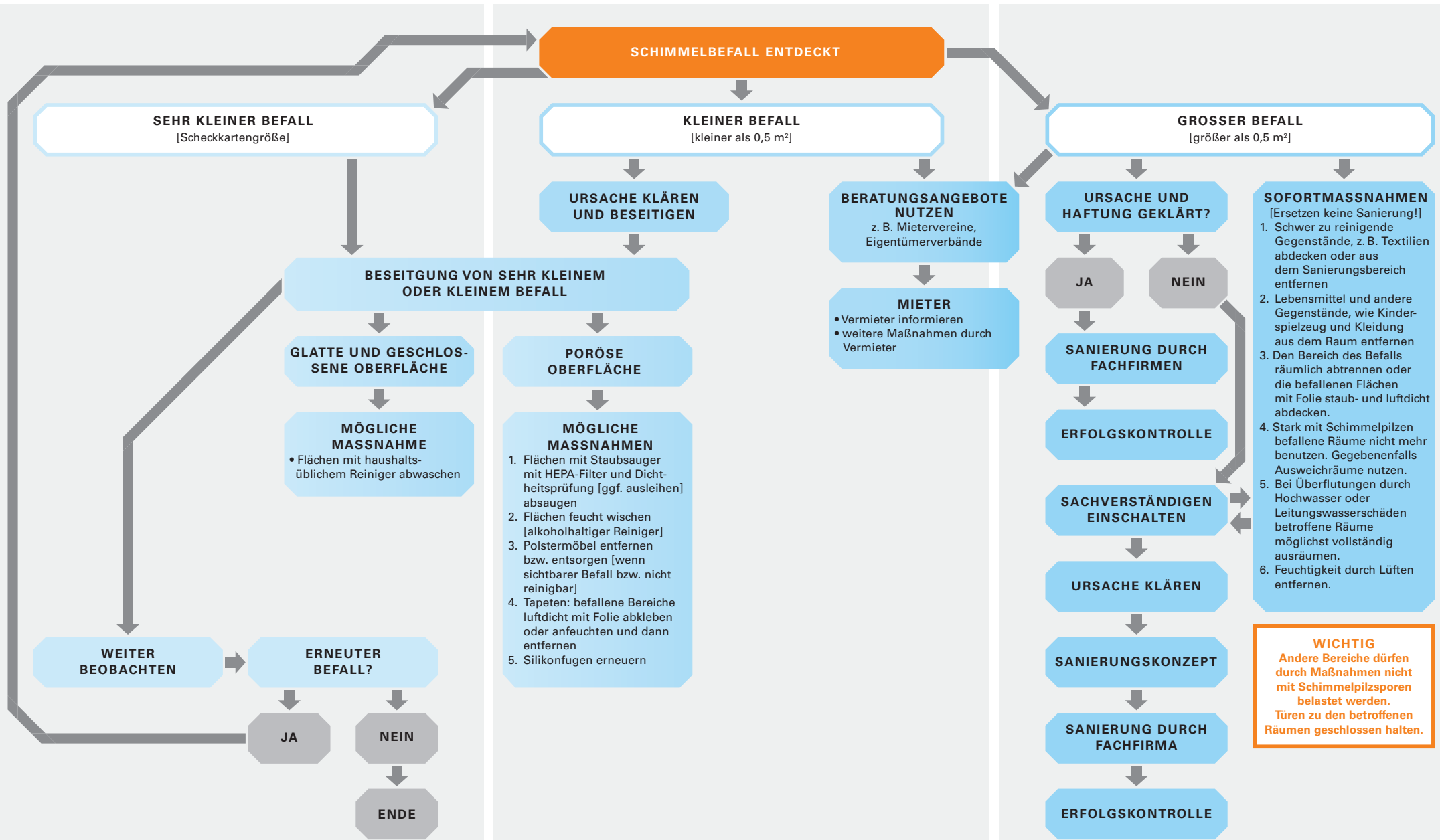


Foto: Umweltmykologie GbR, Berlin

Ablaufschema »Schimmelpilzbefall«

Netzwerk Schimmelberatung Hamburg
 Grundlage: UBA-Schimmelleitfaden 2017
 www.umweltbundesamt.de (ergänzt und verändert)



- SOFORTMASSNAHMEN**
 [Ersetzen keine Sanierung!]
- Schwer zu reinigende Gegenstände, z.B. Textilien abdecken oder aus dem Sanierungsbereich entfernen
 - Lebensmittel und andere Gegenstände, wie Kinderspielzeug und Kleidung aus dem Raum entfernen
 - Den Bereich des Befalls räumlich abtrennen oder die befallenen Flächen mit Folie staub- und luftdicht abdecken.
 - Stark mit Schimmelpilzen befallene Räume nicht mehr benutzen. Gegebenenfalls Ausweichräume nutzen.
 - Bei Überflutungen durch Hochwasser oder Leitungswasserschäden betroffene Räume möglichst vollständig ausräumen.
 - Feuchtigkeit durch Lüften entfernen.

WICHTIG
 Andere Bereiche dürfen durch Maßnahmen nicht mit Schimmelpilzsporen belastet werden.
 Türen zu den betroffenen Räumen geschlossen halten.

WICHTIGER HINWEIS: Im Zweifelsfall Sachverständigen und/oder Fachfirma hinzuziehen!